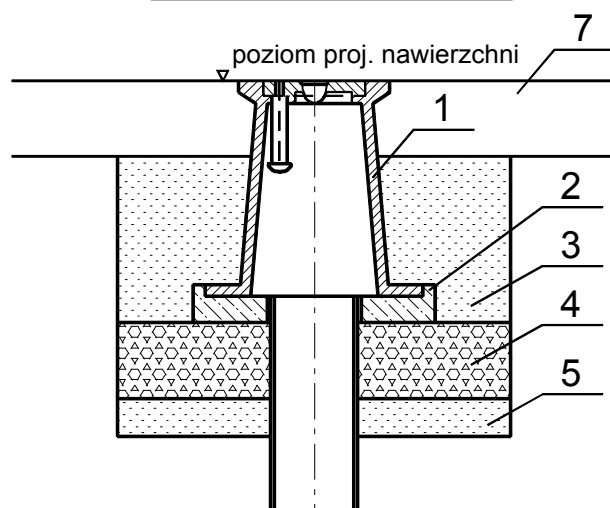
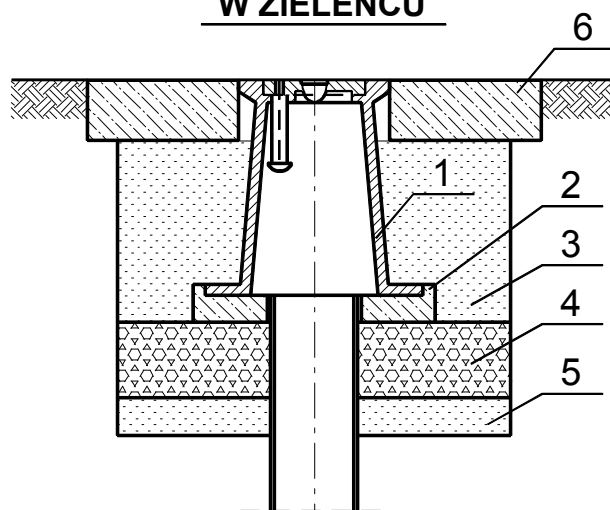


PROJEKTOWANIE ANDRZEJ PAŹGIER ul. Warszawska 49, 97-400 Bełchatów		
OBIEKT ADRES	ULICA STAROWIEJSKA W TOMASZOWIE MAZOWIECKIM	
TREŚĆ	SZCZEGÓŁ OBSADZENIA SKRZYNEK DO ZASUW I HYDRANTÓW	
OPRACOWANIE WYKONAŁ:	inż. Kamil Milczak upr. Nr LOD/4060/PWOD/19	
SKALA	DATA 10.2020	NR RYS. 05

W PASIE CHODNIKA



W ZIELEŃCU



OZNACZENIA

- 1 Skrzynka uliczna (skrzynka do zasuw)
- 2 Podkład pod skrzynkę uliczną z bet. C25/30 (B30) (prefabrykat)
- 3 Zasyпка piaskowa
- 4 Podbudowa z kruszywa stab. mech. fr. 0/31.5 gr. wg PN-EN 132423*
- 5 Podosypka piaskowa gr.10cm wg PN-EN 13242
- 6 Płyta betonowa nad skrzynkę do zasuw (prefabrykat)
- 7 Projektowana konstrukcja

UWAGI:

*W przypadku zasuw zlokalizowanych w chodniku gr. 20cm, w przypadku lokalizacji w zieleńcu gr. 15cm.

**Wszystkie włązy i skrzynki ze sprawnie działającą obsługą uzbrojenia wodociągowego, pokazane na mapie do celów projektowych, mają być prawidłowo oprowione w projektowanej nawierzchni

***Wszystkie wyroby muszą posiadać atesty lub świadectwo dopuszczone do stosowania w infrastrukturze drogowej